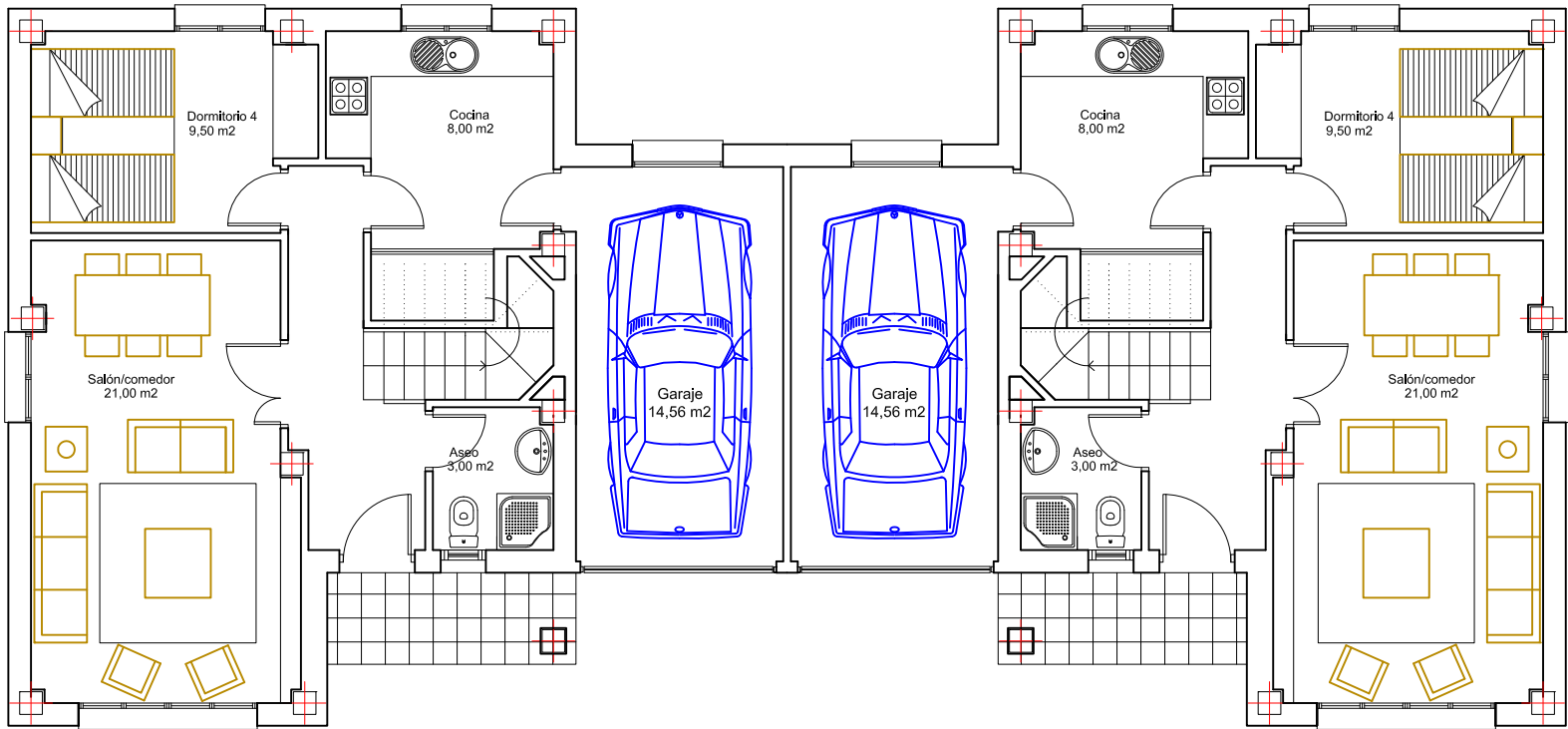


PLANTA BAJA
 SUPERFICIE CONSTRUIDA P.BAJA POR VIVIENDA: 69,00 m



PLANTA PRIMERA
 SUPERFICIE CONSTRUIDA P.BAJA POR VIVIENDA: 81,00 m

SUPERFICIE CONSTRUIDA TOTAL POR VIVIENDA: 150,00 m