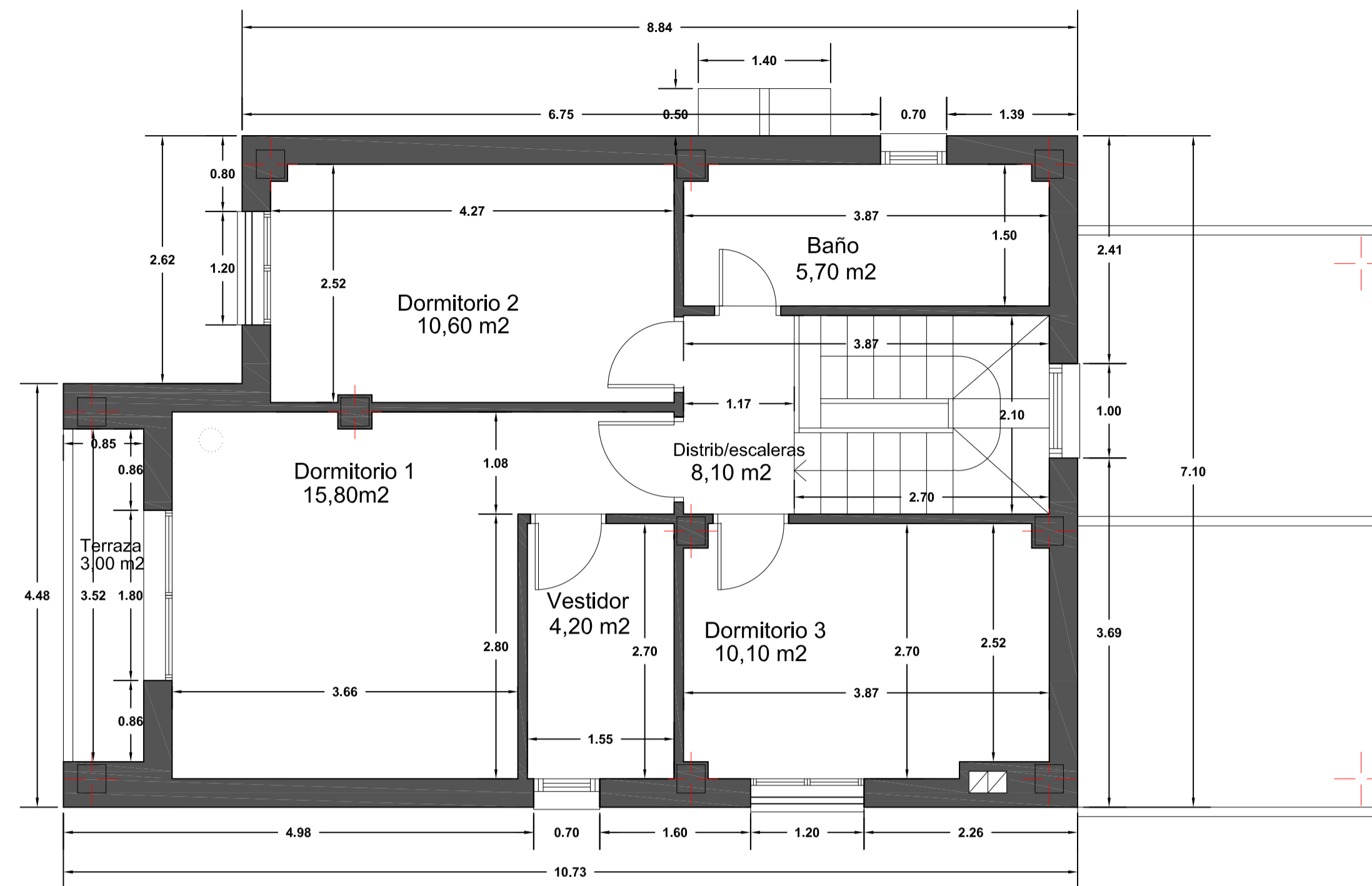
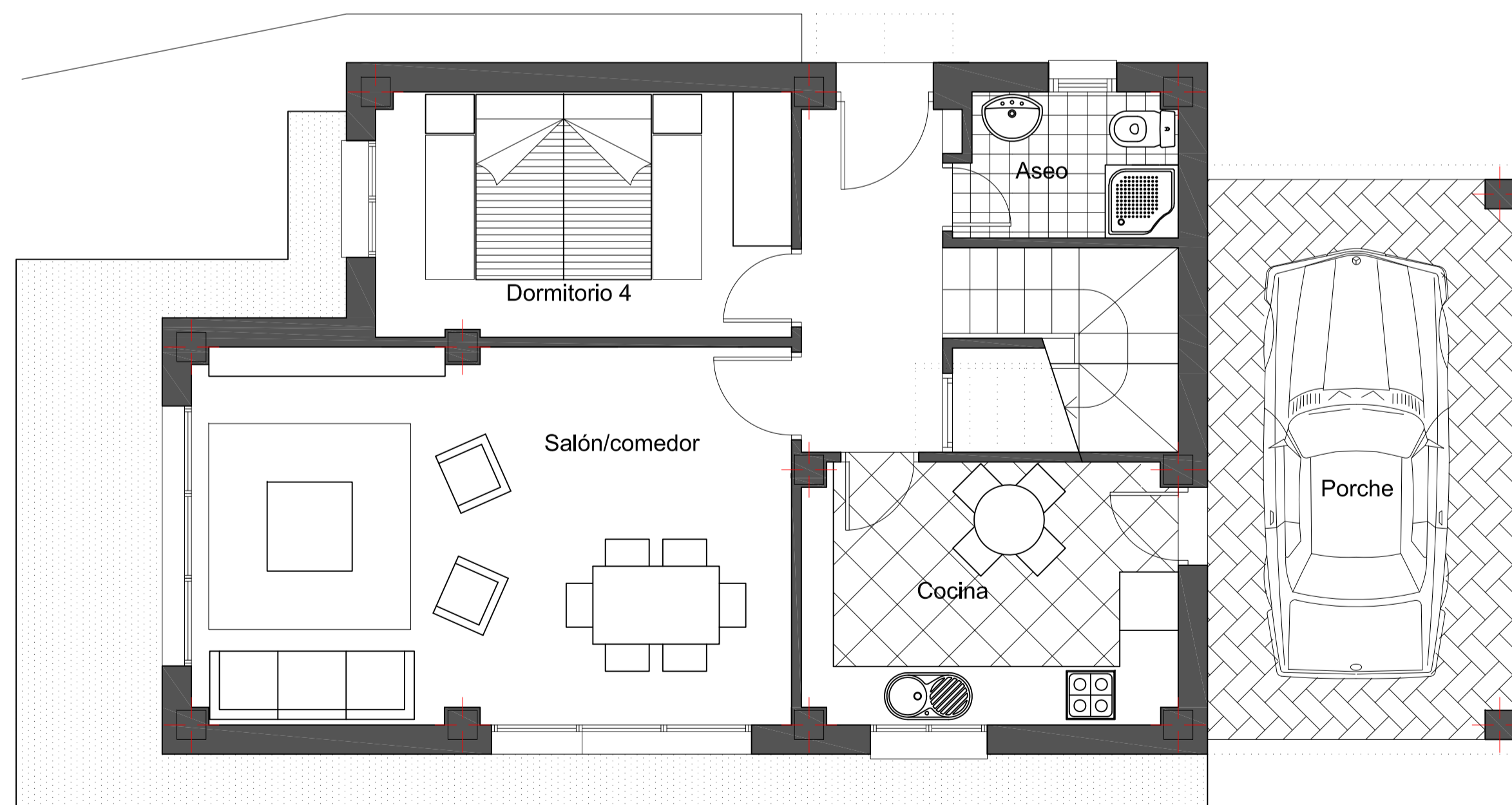


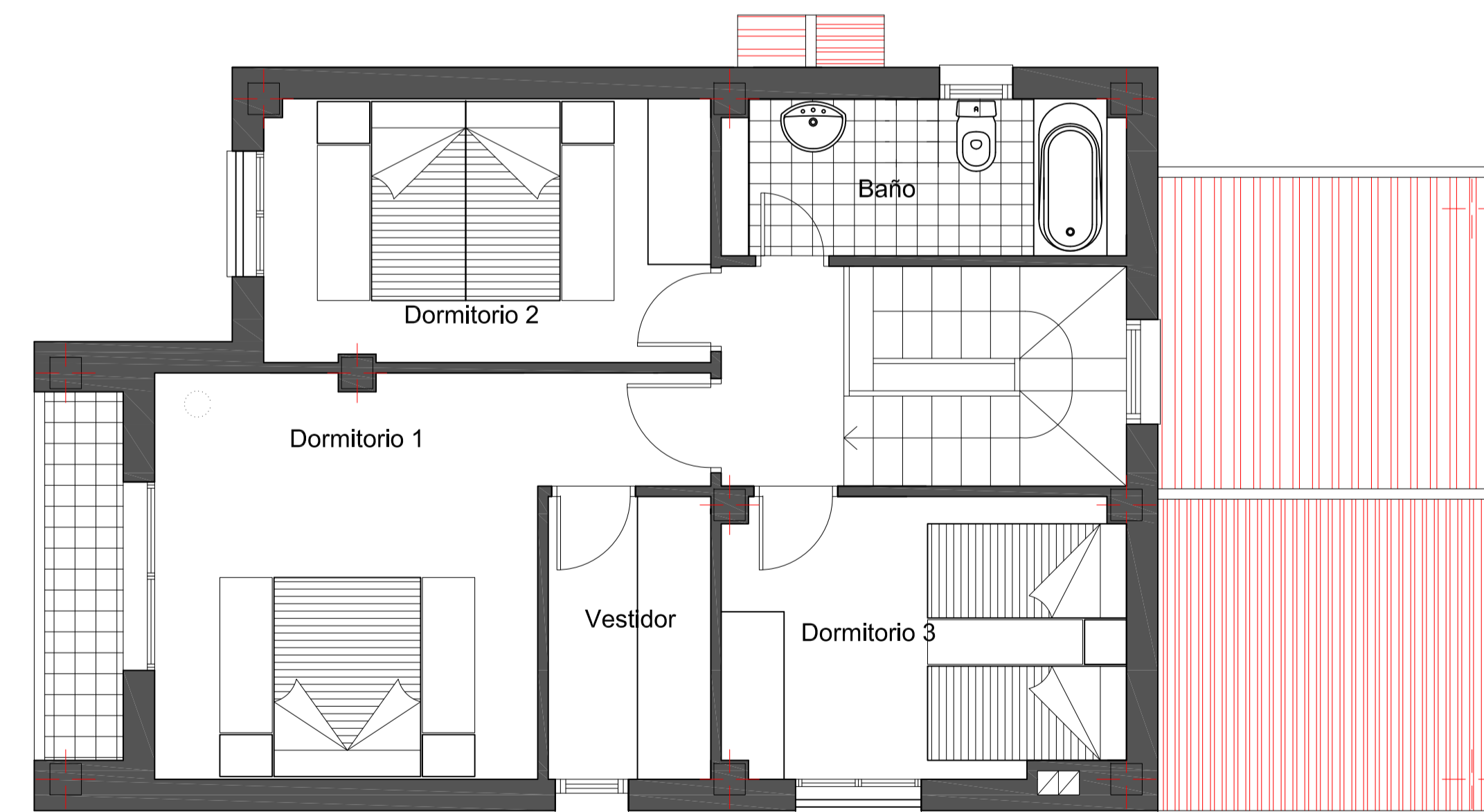
PLANTA BAJA ACOTADA Y SUPERFICIADA (e:1/50)



PLANTA PRIMERA ACOTADA Y SUPERFICIADA (e: 1/50)



PLANTA BAJA AMUEBLADA (e:1/50)



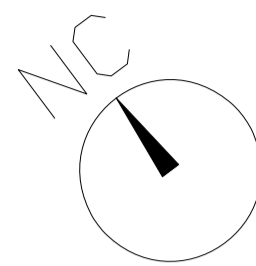
PLANTA PRIMERA MUEBLADA(e: 1/50)

SUPERFICIE CONSTRUIDA :

SUPERFICIE CONSTRUIDA PLANTA SUPERIOR : 71,23 m2
 SUPERFICIE CONSTRUIDA PLANTA INFERIOR : 89,32 m2
 SUPERFICIE CONSTRUIDA TOTAL VIVIENDA 3 : 160,55 m2
 SUPERFICIE COMPUTABLE TOTAL VIVIENDA 3 : 150,00 m2
 (incluye terraza y porche que computan al 50%:1,50m2 y 9,05m2 respectivamente)

SUPERFICIE UTIL :

SUPERFICIE UTIL PLANTA SUPERIOR : 61,05 m2(incluye terraza de 3,00m2)
 SUPERFICIE UTIL PLANTA INFERIOR: 76,15 m2 (ncluye porche de 18,10m2)
 SUPERFICIE UTIL TOTAL VIVIENDA 3 : 137,20 m2
 SUPERFICIE DE PARCELA PRIVATIVA: 230,50 m2



REVISIÓN Nº	FECHA

CLIENTE
 Jordi García Victor Manuel Gonzalo MªGloria Méndez,
 Ismael Fuente, Juan Manuel Jiménez y Ana Escudero

TEMA
 CUATRO VIVIENDAS UNIFAMILIARES

DIRECCIÓN
 C/Tomás Maza Solano 9 (Fdez. Caballero 8A)
 Guarnizo - EL ASTILLERO (CANTABRIA)

2617-A11

PLANO NºA11
 DOCUMENTO
 Plantas : Vivienda 3

PROYECTO DE EJECUCIÓN
 ESCALA : 1:50

ARQUITECTOS:
 MARIO LOSTAL PIÑERO
 EMILIO PARDO ALONSO
 And. Cabe Solano - 13. 4ºD
 39002 - SANTANDER

FECHA : NOVIEMBRE DE 2017

o los efectos reglamentarios

visado 19/DIC/2017