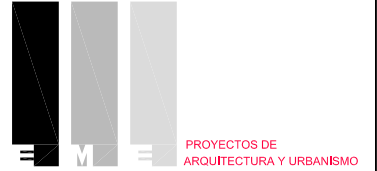


# VIVIENDA 2

# TIPO 2 (E:1/150)

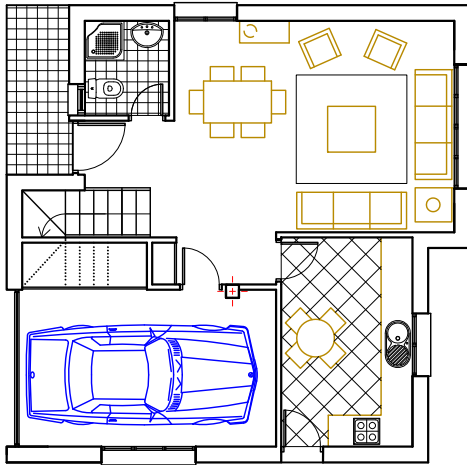


SUPERFICIE CONSTRUIDA PLANTA SUPERIOR POR VIVIENDA: 65,26 m<sup>2</sup>  
SUPERFICIE CONSTRUIDA PLANTA INFERIOR POR VIVIENDA: 69,39 m<sup>2</sup>  
SUPERFICIE CONSTRUIDA TOTAL VIVIENDA: 137,85 m<sup>2</sup>

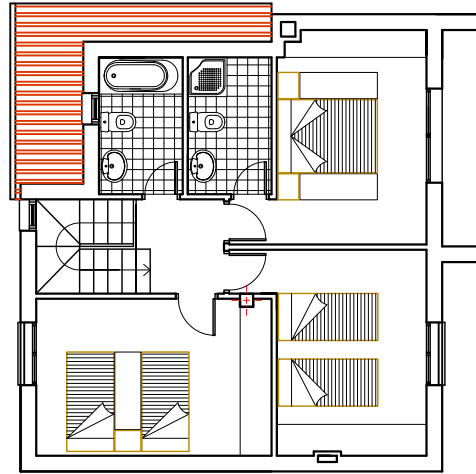
SUPERFICIE UTIL PLANTA SUPERIOR POR VIVIENDA: 54,39 m<sup>2</sup>(incluye terraza que computa al 50%:1,60m<sup>2</sup>)  
SUPERFICIE UTIL PLANTA INFERIOR POR VIVIENDA: 57,70 m<sup>2</sup>  
SUPERFICIE UTIL TOTAL VIVIENDA: 112,09 m<sup>2</sup>

SUPERFICIE ÚTIL TOTAL COMPUTABLE (A EFECTOS VPO): 106,80m<sup>2</sup>(vivienda)+15,00m<sup>2</sup>(garaje)

PARCELA 2  
223,00 M<sup>2</sup>



PLANTA BAJA



PLANTA PRIMERA

