

VIVIENDA 12

TIPO 3B (E:1/150)



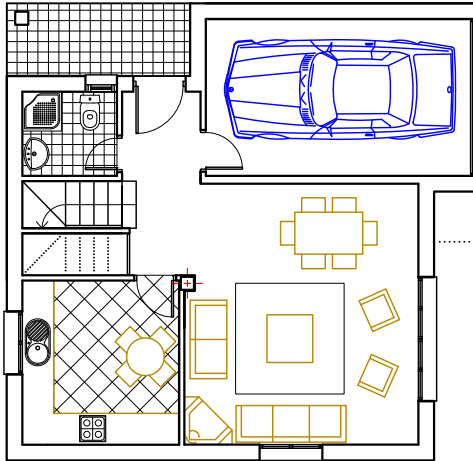
PROYECTOS DE
ARQUITECTURA Y URBANISMO

SUPERFICIE CONSTRUIDA PLANTA SUPERIOR POR VIVIENDA: 67,20 m²
SUPERFICIE CONSTRUIDA PLANTA INFERIOR POR VIVIENDA: 69,10 m²
SUPERFICIE CONSTRUIDA TOTAL POR VIVIENDA: 139,50 m²

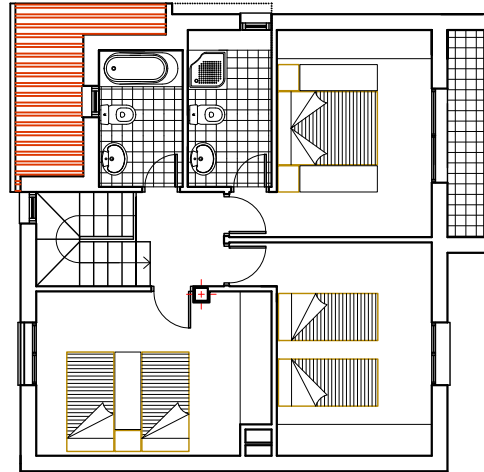
SUPERFICIE UTIL PLANTA SUPERIOR POR VIVIENDA: 53,24 m²(incluye terraza que computa al 50%:1,60m²)
SUPERFICIE UTIL PLANTA INFERIOR POR VIVIENDA: 58,60 m²
SUPERFICIE UTIL TOTAL POR VIVIENDA: 111,84 m²

SUPERFICIE ÚTIL TOTAL COMPUTABLE (A EFECTOS VPO): 106,52m²(vivienda)+15,00m²(garaje)

PARCELA 12
505,00 M²



PLANTA BAJA



PLANTA PRIMERA

