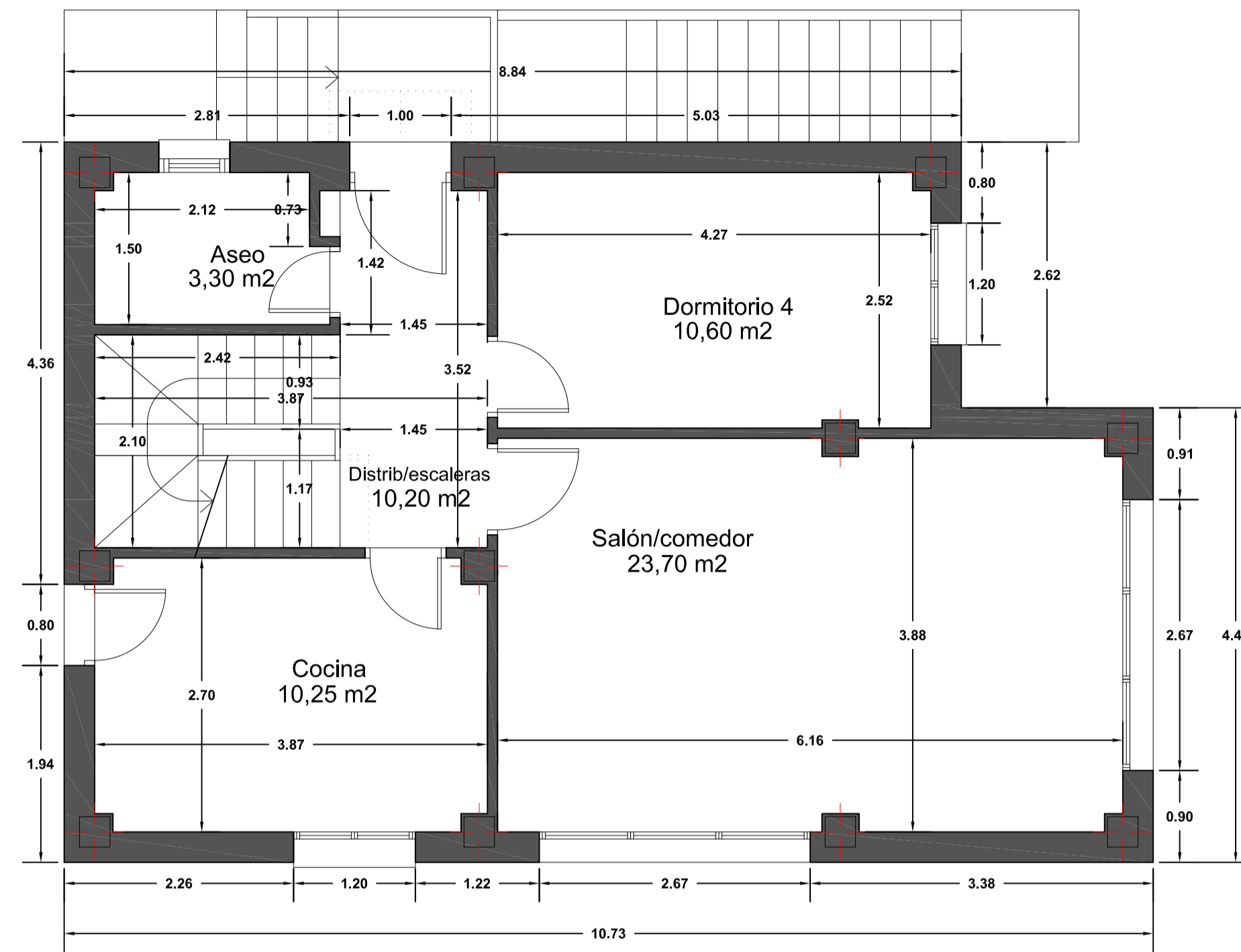
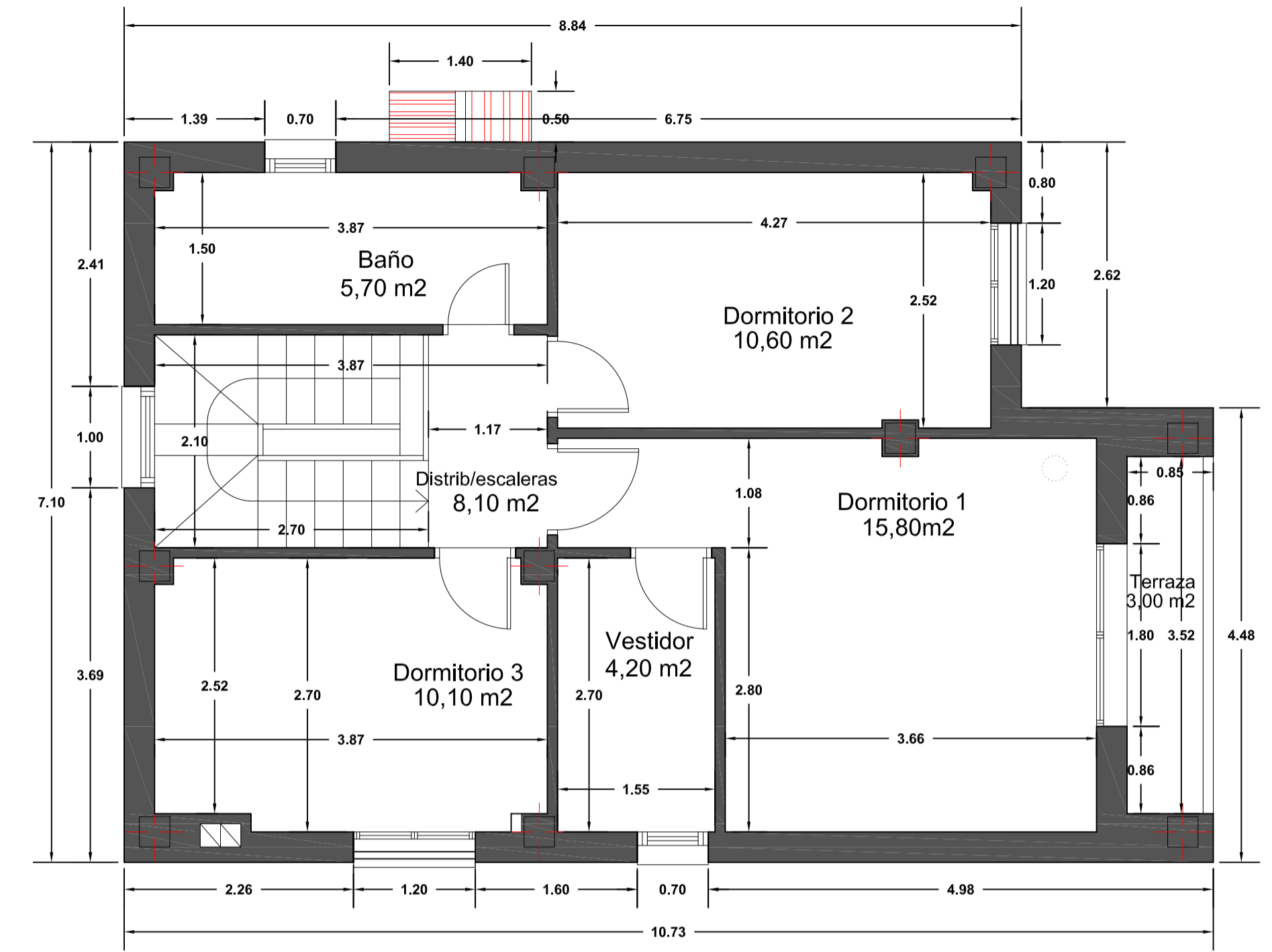


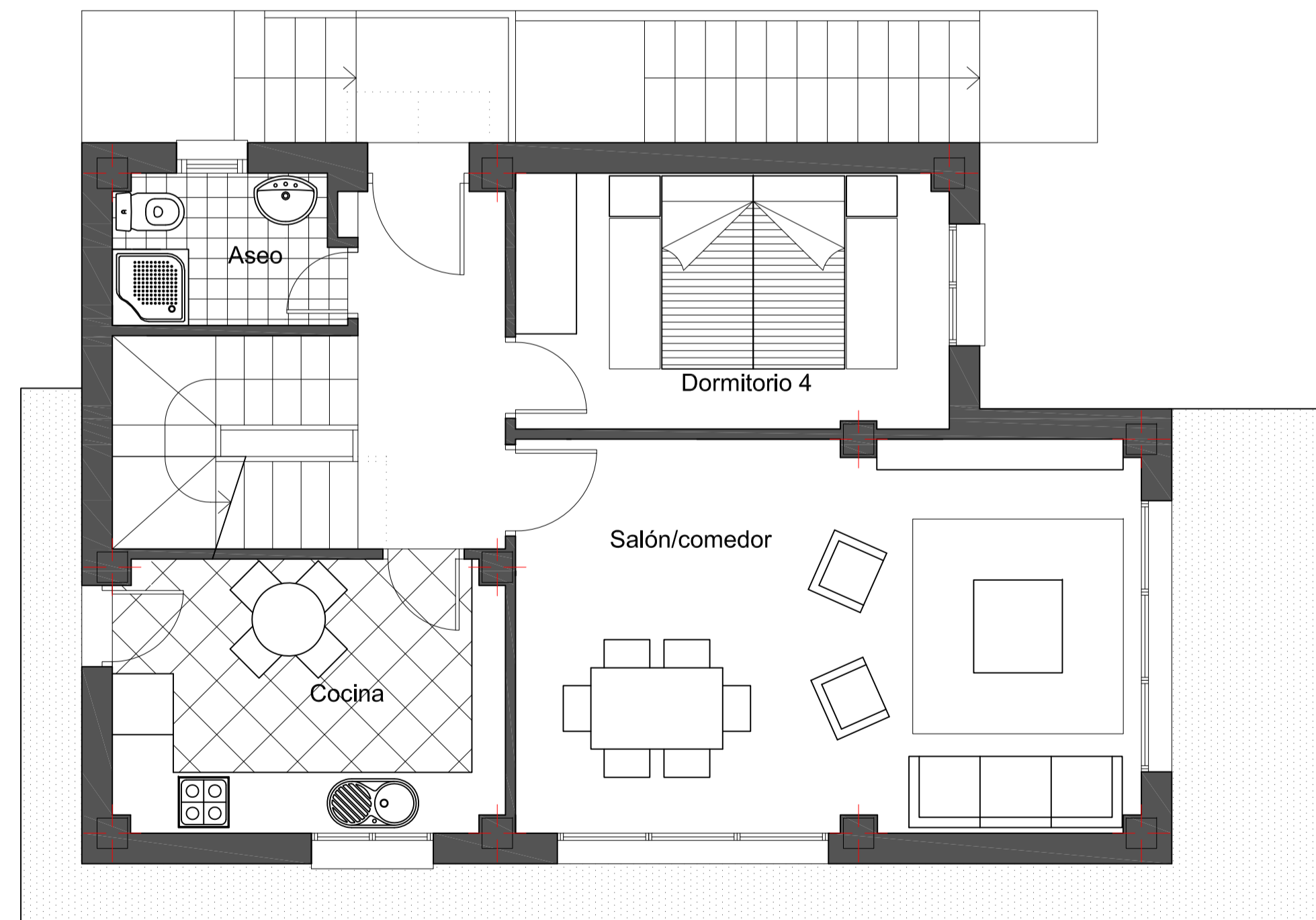
PLANTA SÓTANO ACOTADA Y SUPERFICIADA (e:1/50)



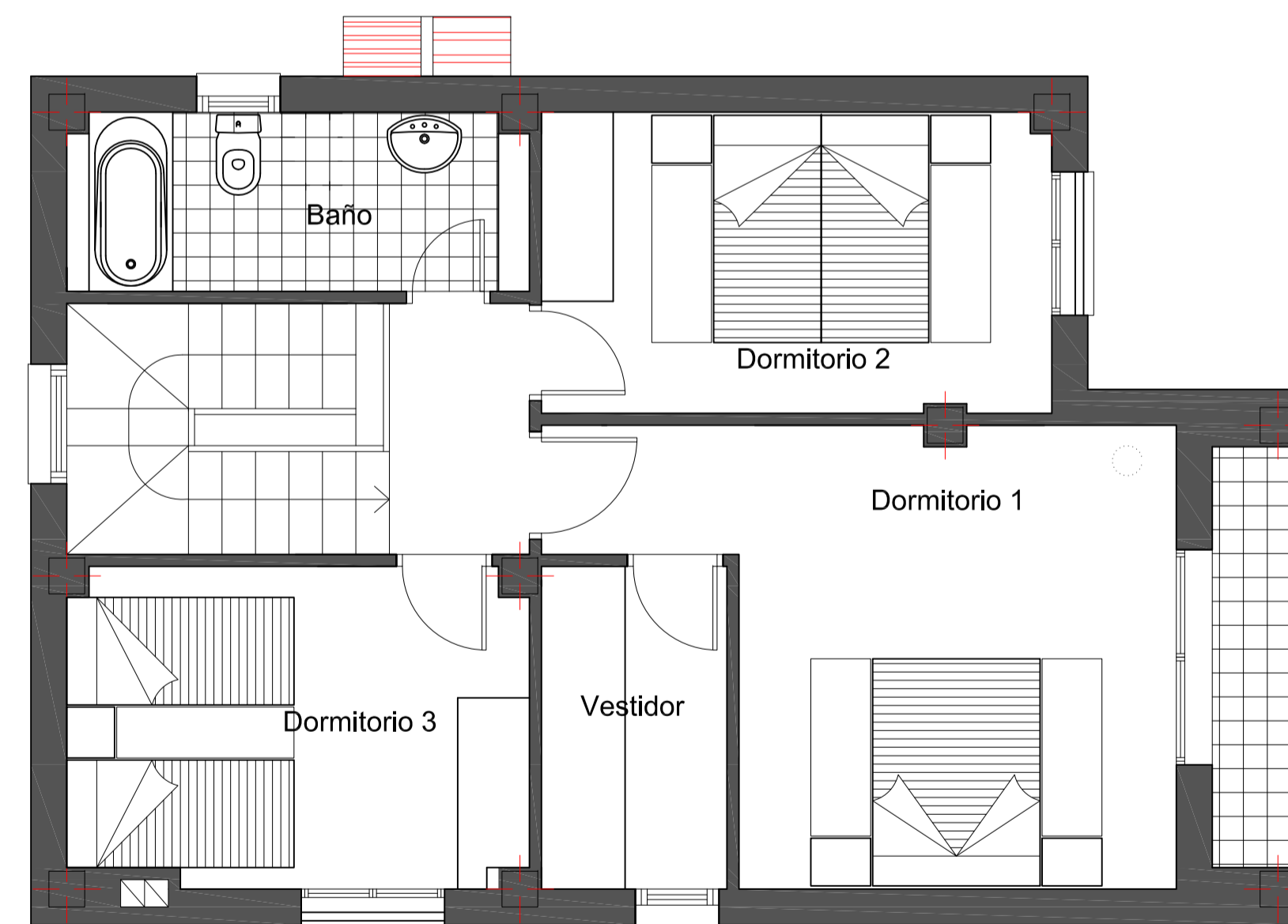
PLANTA BAJA ACOTADA Y SUPERFICIADA (e:1/50)



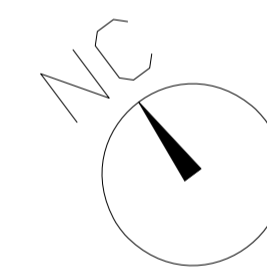
PLANTA PRIMERA ACOTADA Y SUPERFICIADA (e: 1/50)



PLANTA BAJA AMUEBLADA (e:1/50)



PLANTA PRIMERA MUEBLADA(e: 1/50)



REVISIÓN Nº	FECHA

CLIENTE  
Jordi García Victor Manuel González M<sup>o</sup> Gloria Méndez,  
Ismael Fuente, Juan Manuel Jiménez y Ana Escudero

TEMA  
CUATRO VIVIENDAS UNIFAMILIARES

DIRECCIÓN  
C/Tomás Maza Solano 9 (Fdez. Caballero 8A)  
Guarnizo - EL ASTILLERO (CANTABRIA)

**2617-A12**

PLANO NºA12  
DOCUMENTO  
Plantas : Vivienda 4



PROYECTO DE EJECUCIÓN

ESCALA : 1:50



ARQUITECTOS:  
MARIO LOSTAL PIÑERO  
EMILIO PARDO ALONSO  
Anda. Calle Solano - 13. 4ºD  
20002 - SANTANDER

FECHA : **NOVIEMBRE DE 2017**  
o los efectos reglamentarios

visado 19/DIC/2017

**SUPERFICIE CONSTRUIDA :**

SUPERFICIE CONSTRUIDA PLANTA SUPERIOR : 71,23 m2  
 SUPERFICIE CONSTRUIDA PLANTA INFERIOR : 71,23 m2  
 SUPERFICIE CONSTRUIDA PLANTA SOTANO : 66,00 m2  
 SUPERFICIE CONSTRUIDA TOTAL VIVIENDA 4 : 208,46 m2  
 SUPERFICIE COMPUTABLE TOTAL VIVIENDA 4: 140,96 m2  
 (Incluye terraza que computa al 50%:1,50m2)

**SUPERFICIE UTIL :**

SUPERFICIE UTIL PLANTA SUPERIOR : 61,05 m2(Incluye terraza de 3,00m2)  
 SUPERFICIE UTIL PLANTA INFERIOR: 58,05 m2  
 SUPERFICIE UTIL PLANTA SOTANO : 54,85 m2  
 SUPERFICIE UTIL TOTAL VIVIENDA 4 : 173,95 m2  
 SUPERFICIE DE PARCELA PRIVATIVA: 348,00 m2